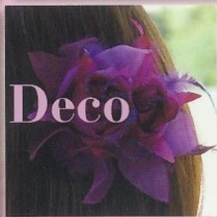


Sea Horse Brand

FEATHER COLLECTION



Accessories



Apparel



DAIGO BOEKI CO.,INC.

Marabou Simple Style

人気の定番マラボーです。お洋服やカバン、アクセサリのアレンジ・デコレーションにも ...

Apparel, Accessories, Decoration, etc...



コストパフォーマンスの高さと豊富なカラーバリエーションで幅広い用途にご使用できます。約1.8mありますので、アパレル商材の要尺にも対応できます。



約1.8mでわずか約30gの軽さ

#F-902 MARABOU

マラボー(七面鳥羽毛) サイズ: 約 8cm × 1.8m



Col.01 (ホワイト)



Col.8 (レッド)



Col.10 (カーキ)



Col.10A (ミントグリーン)



Col.12 (ピンク)



Col.12A (ローズピンク)



Col.12B (ラベンダー)



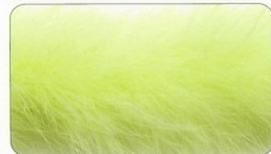
Col.12C (モーブ)



Col.13 (ブルー)



Col.15 (スモークオレンジ)



Col.17 (イエロー)



Col.20A (アクアブルー)



Col.20B (ライトグリーン)

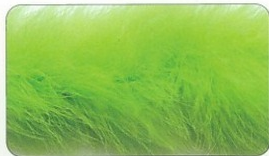


Col.25 (ホットピンク / 蛍光色)

※上の色以外の特注も承ります。但し一色 500 本



Col.26(イエロー / 蛍光色)



Col.35(ライム / 蛍光色)



Col.38(ライトパープル)



Col.39(エンジン)



Col.42(ブラック)



Col.45(スカイブルー)



Col.46(青紫)



Col.47(ゲークブラウン)



Col.48(モカブラウン)



Col.49(ベージュ)



Col.56(オレンジ / 蛍光色)



Col.56A(ベビーオレンジ)



Col.56B(オレンジ)



Col.56C(ライトオレンジ)



Col.72(パープル)



Col.73(ワイン)



Col.74(ネイビー)



Col.249(ライトグレー)



Col.250(グレー)



Col.251(チャコールグレー)



マラボーに各色をミックスしてバラエティ感をプラス

#F-902/5M MARABOU MIX

マラボー(ミックス) サイズ: 約 8cm×1.8m



Col.101



Col.102



Col.103



Col.104



Col.105



Col.106



Col.107



Col.108

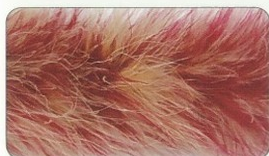


Col.109

2色の羽が入ったMIXタイプのマラボーです。

#F-902M MARABOU MIX

マラボー(ミックス) サイズ:約8cm×1.8m



Col.39/15(エンジ × ベージュ)



Col.42/01(ブラック × ホワイト)



Col.42/15(ブラック × ベージュ)



Col.42/25(ブラック × ピンク)



Col.42/39(ブラック × エンジ)



Col.42/48(ブラック × ブラウン)



Col.42/73(ブラック × ワイン)



Col.45/26(ミズイロ × イエロー)



Col.47/15(ブラウン × ベージュ)



Col.47/49(ブラウン × ライトベージュ)



Col.48/15(モカブラウン × ベージュ)



Col.48/39(モカブラウン × エンジ)



Col.48/73(モカブラウン × ワイン)



Col.56/26(オレンジ × イエロー)



Col.73/15(ワイン × ベージュ)



Col.73/25(ワイン × ピンク)



Col.73/26(ワイン × イエロー)



Col.74/15(ネイビー × ベージュ)



Col.250/15(グレー × ベージュ)



Col.250/25(グレー × ピンク)



Col.42/250(ブラック × グレー)



Col.47/250(ダークブラウン × グレー)



Col.73/250(ワイン × グレー)



Col.74/250(ネイビー × グレー)

シンプルマラボーにラメを加えて上質感をプラス

#F-904L MARABOU RAME

マラボー(ラメ入り) サイズ:約8cm×1.8m



Col.01G(白 × ゴールド)



Col.01S(白 × シルバー)



Col.42G(黒 × ゴールド)



Col.42S(黒 × シルバー)



#F-903 #F-903M MARABOU CUTTING

マラボー(刈り毛)

サイズ：約5cm×1.8m

マラボー#F-902をカットして
ボリュームを少なくしたタイプです。
服飾等の装飾加工に適しています。



#F903 Col.01(ホワイト)



#F903 Col.K8(オレンジ/蛍光色)



#F903 Col.16(キャメル)



#F903 Col.K25(ホットピンク/蛍光色)



#F903 Col.K26(イエロー/蛍光色)



#F903 Col.27(ピンク)



#F903 Col.K34(ブルー/蛍光色)



#F903 Col.K35(ライトグリーン/蛍光色)



#F903 Col.K38(パープル/蛍光色)



#F903 Col.39(エンジ)



#F903 Col.42(ブラック)



#F903 Col.K45(ライトブルー/蛍光色)



#F903 Col.47(ダークブラウン)



#F903 Col.74(ネイビー)



#F903 Col.249(ライトグレー)



#F903 Col.251(ダークグレー)



#F903M Col.01/42(ホワイト×ブラック)



#F903M Col.42/01(ブラック×ホワイト)



#F903M Col.42/250(ブラック×ダークグレー)



#F903M Col.47/15(ブラウン×はだ色)

刈り毛タイプのマラボーに葉型の羽根をミックス

#F-907・907M・907MS MARABOU & FEATHER

マラボー(羽根ミックス)

サイズ：907・907M約8cm(羽根を除く)×1.8m

907MS約5cm(羽根を除く)×1.8m



#F907 Col.01/42(ホワイト×ブラック)



#F907 Col.42/01(ブラック×ホワイト)



#F907M Col.01(ホワイト)



#F907M Col.42(ブラック)



#F907MS Col.01(ホワイト)



#F907MS Col.42(ブラック)



MARABOU & TURKEY

マラボーに同色のターキー羽根をミックスしてボリュームUP!!

#F-905 MARABOU & TURKEY

マラボー(ターキー入り) サイズ: 約 12cm×1.8m



Col.01 (ホワイト)



Col.18 (レッド)



Col.10 (カーキ)



Col.12 (ピンク)



Col.15 (オレンジ)



Col.25 (ホットピンク / 蛍光色)



Col.26 (イエロー / 蛍光色)



Col.35 (ライム / 蛍光色)



Col.38 (パープル)



Col.39 (エンジ)



Col.42 (ブラック)



Col.45 (ミズイロ)



Col.46 (青紫)



Col.47 (ダークブラウン)



Col.48 (モカブラウン)



Col.49 (ベージュ)



Col.56 (オレンジ / 蛍光色)



Col.72 (パープル)



Col.73 (ワイン)



Col.74 (ネイビー)



Col.249 (ライトグレー)



Col.250 (グレー)



ターキー羽根とマラボーの色を2色に分けて
深みのあるカラーにしました。

#F-905M MARABOU & TURKEY MIX

マラボー(ターキー入り・ミックス)
サイズ: 約 12cm×1.8m



Col.01/42 (ホワイト × ブラック)



Col.42/01 (ブラック × ホワイト)



Col.12/01 (ピンク × ホワイト)



Col.15/48 (オレンジ × ブラウン)



Col.34/00 (ネイビー × 空色)



Col.38/01 (ライトパープル × ホワイト)



Col.39/00 (エンジ × ピンク)



Col.45/01 (ミズイロ/蛍光色 × ホワイト)



Col.47/00 (ダークブラウン × ベージュ)



Col.48/15 (ブラウン × オレンジ)



Col.49/01 (ベージュ × ホワイト)



Col.72/00 (パープル × ローズ)



Col.73/00 (赤紫 × ピンク)



Col.75/00 (ワイン × ローズ)



Col.76/00 (深緑 × 若葉色)



Col.77/00 (青紫 × ライトパープル)



Col.78/00 (利休色 × 抹茶色)



Col.249/01 (ライトグレー × ホワイト)



Col.250/42 (グレー × ブラック)



Col.42/250 (ブラック × グレー)

刈り毛タイプのマラボーに葉型の羽根をミックス

#F-906 MARABOU & FEATHER

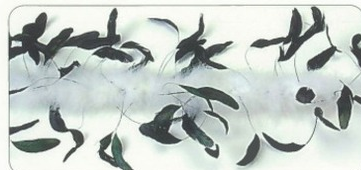
マラボー(羽根ミックス) サイズ: 約 8cm(羽根を除く)×1.8m



そのまま縫い付けられる便利なテープ状

#F-909 TURKEY TAPE

テープ(ターキー) サイズ: 約 14cm×90cm



#F-906 Col.01/42 (ホワイト × ブラック)



#F-906 Col.42/42 (ブラック × ブラック)



F909 Col.42 (ブラック)



#F-933M

#F-937

OSTRICH MIX FEATHER

マラボーにオーストリッチをミックスして
ナチュラルな質感に仕上げました。

#F-933・933M MARABOU & OSTRICH MIX

#F-933
マラボー(オーストリッチ入り)
サイズ: 約 12cm × 1.8m

#F-933M
マラボー(オーストリッチ入り・ミックス)
サイズ: 約 12cm × 1.8m



#F-933 Col.01 (ホワイト)



#F-933 Col.42 (ブラック)



#F-933M Col.01/42 (ホワイト × ブラック)



#F-933M Col.42/01 (ブラック × ホワイト)



#F-933M Col.15/48 (はだ色 × モカブラウン)



#F-933M Col.47/00 (同色系)



#F-933M Col.48/15 (モカブラウン × はだ色)



#F-933M Col.75/00 (同色系)



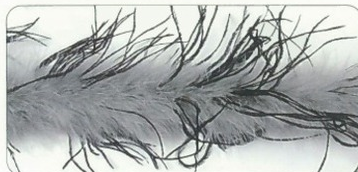
#F-933M Col.76/00 (同色系)



#F-933M Col.78/00 (同色系)



#F-933M Col.249/01 (グレー × ホワイト)



#F-933M Col.250/42 (ダークグレー × ブラック)



#F-933M Col.251/249 (チャコール × グレー)

Marabou & Ostrich Mix



#F-908



ENSEMBLE & NATURAL COLORS



#F-934D



#F-934 Col.01 (ホワイト)



#F-934 Col.39 (エンジ)



#F-934 Col.42 (ブラック)



#F-934 Col.47 (ブラウン)



#F-934 Col.73 (ワイン)



#F-934 Col.250 (ダークグレー)

#F-934・934D 908・936・937 MARABOU & OSTRICH MIX

#F-934

マラボー(オーストリッチ入り)
サイズ: 約 12cm × 1.8m

#F-934D

マラボー(オーストリッチ入り)
サイズ: 約 12cm × 1.8m

#F-908

マラボー(オーストリッチ入り・ミックス)
サイズ: 約 12cm × 1.8m

#F-936

マラボー(オーストリッチ入り・ミックス)
サイズ: 約 12cm × 1.8m

#F-937

マラボー(オーストリッチ入り・ミックス)
サイズ: 約 12cm × 1.8m



#F-934D Col.42 (ブラック)



#F-934D Col.47 (ダークブラウン)



#F-908 Col.01/42 (ホワイト × ブラック)



#F-908 Col.42/01 (ブラック × ホワイト)



#F-936 Col.01/47 (ホワイト × ナチュラル茶)



#F-937 Col.47 (ナチュラル茶)



TURKEY FEATHER

F-835・F-836 TURKEY HALF CUTTING

マラホー(ターキー半パチ)



F835
サイズ:約16cm×1.8m

F836
サイズ:約20cm×1.8m



F-835/F-836 Col.01 (ホワイト)



F-835/F-836 Col.8 (レッド)



F-835/F-836 Col.12 (ライトピンク)



F-835/F-836 Col.25 (ホットピンク/蛍光色)



F-835/F-836 Col.26 (イエロー/蛍光色)



F-835/F-836 Col.35 (ライム/蛍光色)



F-835/F-836 Col.39 (エンジ)



F-835/F-836 Col.42 (ブラック)



F-835/F-836 Col.45 (ミズイロ/蛍光色)



F-835/F-836 Col.46 (青紫/蛍光色)



F-835 Col.47 (ダークブラウン)



F-835/F-836 Col.56 (オレンジ/蛍光色)



F-835/F-836 Col.73 (ワイン)



F-835 Col.74 (ネイビー)



F-835/F-836 Col.250 (グレー)

※カラー見本は F835 を使用しております。F835 は 15 色、F836 は 13 色です。



F-991

F-837/C

F-837/C TURKEY HALF CUTTING

マラボー(ターキー半パチ・芯白) サイズ: 約 20cm×1.8m



Col.01/25 (ホワイト×ホットピンク/蛍光色)



Col.01/31 (ホワイト×ライトピンク)



Col.01/38 (ホワイト×パープル)



Col.01/39 (ホワイト×レッド)



Col.01/42 (ホワイト×ブラック)



Col.01/45 (ホワイト×ミズイロ/蛍光色)

F-991 TURKEY HALF CUTTING

マラボー(ターキー半パチ・側白)
サイズ: 約 20cm×1.8m



Col.31/01 (ライトピンク×ホワイト)



Col.38/01 (ライトパープル×ホワイト)



Col.39/01 (レッド×ホワイト)



Col.42/01 (ブラック×ホワイト)



Col.45/01 (ミズイロ/蛍光色×ホワイト)



#F-9888 OSTRICH FEATHER

マラポー(オーストリッチ) サイズ: 約 24cm × 1.8m



Col.01 (ホワイト)



Col.8 (レッド)



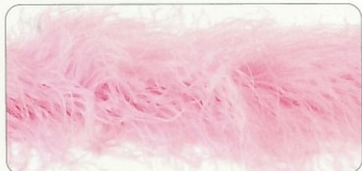
Col.10A (フレッシュグリーン)



Col.10B (ライトグリーン)



Col.10C (ライム)



Col.12A (ピンク)



Col.12B (ホットピンク)



Col.12C (珊瑚色)



Col.13A (水色)



Col.13B (空色)



Col.17A (クリーム)



Col.17B (ライトイエロー)



Col.17C (イエロー)



Col.17D (ダークイエロー)



Col.17E (山吹色)



Col.17F (ホットライム)



Col.20 (ブルーグリーン)



Col.34A (バンジー)



Col.34B (コバルトブルー)



Col.35A (リーフグリーン)



Col.35B (グリーン)



Col.36A (カーキ)



Col.36B (グリーンバンパー)



Col.37A (牡丹色)



Col.37B (フィッシャー)



Col.38A (江戸紫)



Col.38B (パープル)



Col.38C (赤紫)



Col.39A (エンジ)



Col.39B (ルージュ)



Col.42 (ブラック)



Col.45A (ビーコックブルー)



Col.45B (インディゴ)



Col.46A (藤色)



Col.46B (バイオレット)



Col.47 (ダークブラウン)



Col.56A (ライトオレンジ)



Col.56B (バーミリオン)



Col.74 (モンタナ)



Col.250 (グレー)

Marabou Fringe

デコレーションに便利なフリンジ状のマラボーです。

#F-912SH

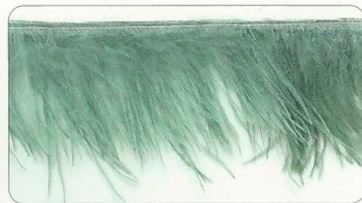
フリンジマラボー(オーストリッチ) サイズ:約6cm×1反=約2m巻 45%縮小



※上記の写真は原寸サイズです。



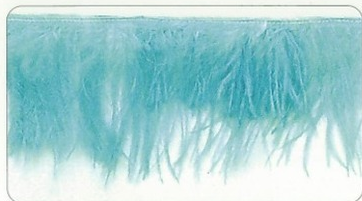
Col.01



Col.10D



Col.12



Col.13



Col.15A



Col.16



Col.17A



Col.34A



Col.36A



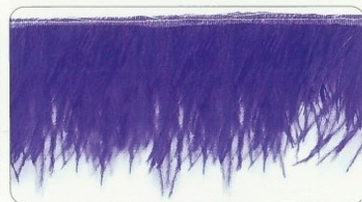
Col.37



Col.39A



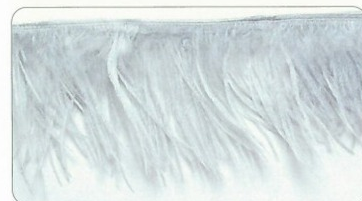
Col.42



Col.46C



Col.56A



Col.250A



Col.01/42



Col.42/01

※画像は表示の数値に縮小しております。



MARABOU FRINGE

#F-910

フリンジマラボー サイズ：約 14cm×1 反=約 5m 巻 26% 縮小



Col.01 (ホワイト)



Col.42 (ブラック)

#F-911

フリンジマラボー(サドル鳥毛) サイズ：約 15cm×1 反=約 2m 巻 25% 縮小



Col.01 (ホワイト)



Col.42 (ブラック)

#F-912

フリンジマラボー(オーストリッチ) サイズ：約 17cm×1 反=約 2m 巻 20% 縮小



Col.01 (ホワイト)



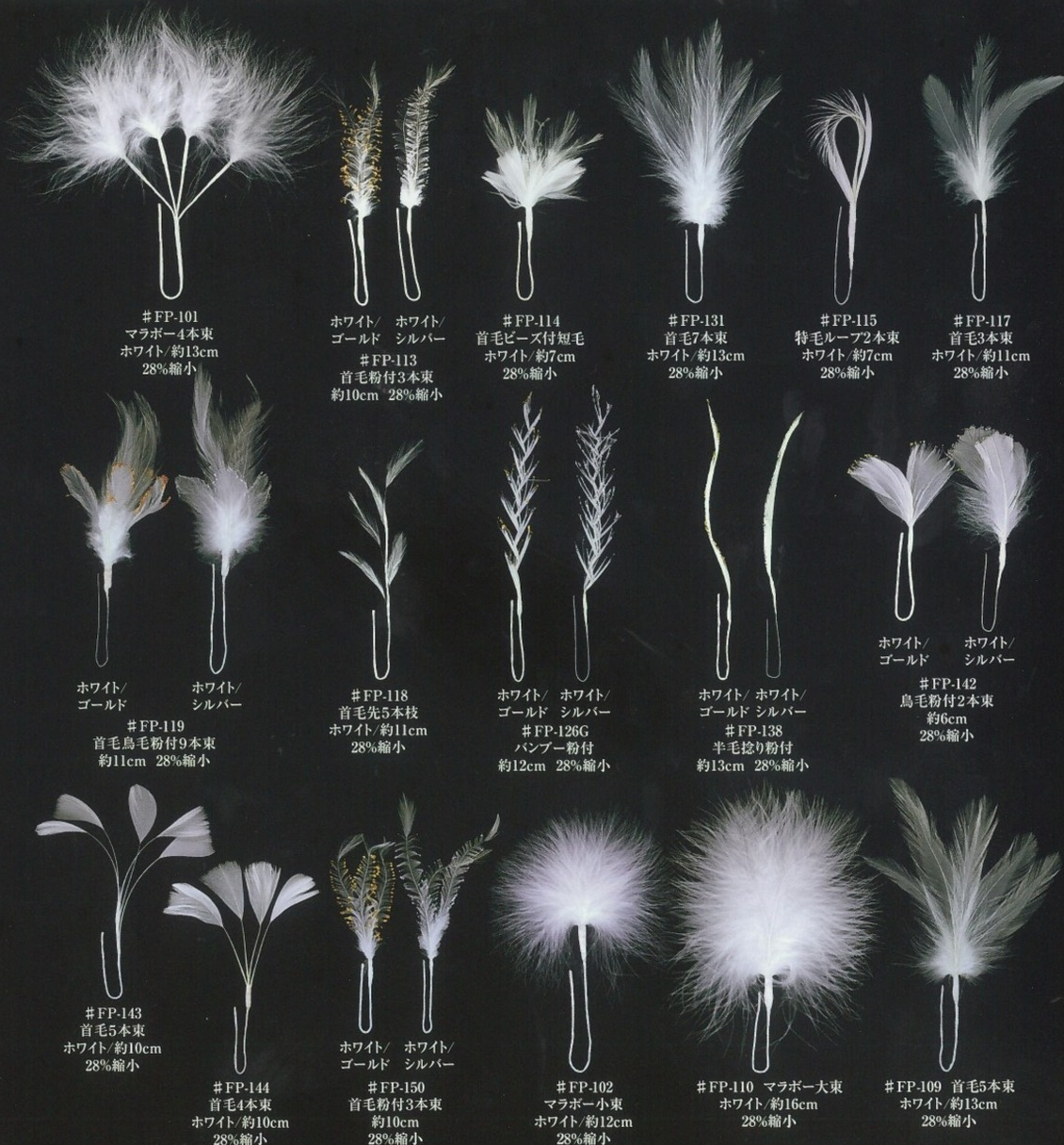
Col.42 (ブラック)

※画像は表示の数値に縮小しております。

FEATER MOTIF

フェザーパーツ(鳥毛各種ワイヤーステム付)

アクセサリ・服飾小物ハーツ・コサージュ etc...



#FP-101
マラボー4本束
ホワイト/約13cm
28%縮小

ホワイト/ゴールド
ホワイト/シルバー
#FP-113
首毛粉付3本束
約10cm 28%縮小

#FP-114
首毛ビーズ付短毛
ホワイト/約7cm
28%縮小

#FP-131
首毛7本束
ホワイト/約13cm
28%縮小

#FP-115
特毛ルーフ2本束
ホワイト/約7cm
28%縮小

#FP-117
首毛3本束
ホワイト/約11cm
28%縮小

ホワイト/ゴールド
ホワイト/シルバー

#FP-119
首毛鳥毛粉付9本束
約11cm 28%縮小

#FP-118
首毛先5本枝
ホワイト/約11cm
28%縮小

ホワイト/ゴールド
ホワイト/シルバー
#FP-126G
ハンパー粉付
約12cm 28%縮小

ホワイト/ゴールド
ホワイト/シルバー
#FP-138
半毛捻り粉付
約13cm 28%縮小

ホワイト/ゴールド
ホワイト/シルバー

#FP-142
鳥毛粉付2本束
約6cm
28%縮小

#FP-143
首毛5本束
ホワイト/約10cm
28%縮小

ホワイト/ゴールド
ホワイト/シルバー

#FP-150
首毛粉付3本束
約10cm
28%縮小

#FP-102
マラボー小束
ホワイト/約12cm
28%縮小

#FP-110
マラボー大束
ホワイト/約16cm
28%縮小

#FP-109
首毛5本束
ホワイト/約13cm
28%縮小

FEATER MOTIF

フェザーパーツ(寄せ羽根)



Natural material Apparel, Accessories, Decoration, etc...

アクセサリ・服飾小物パーツ・コサージュetc. ※画像は表示の数値に縮小しております。



FEATER ORNAMENT

Natural material



スナップ付きで取り外しできます。

Apparel, Accessories, Décoration, etc...



FB-928 (スナップ付)



FB-930 (スナップ付)



FB-929 (スナップ付)



FB-936 (スナップ付)



FB-931 (スナップ付)



FB-933 (スナップ付)



FB-935 (スナップ付)



FB-932 (スナップ付)



FB-934 (スナップ付)



FB-937 (スナップ付)



FB-938 (スナップ付)



FK-944



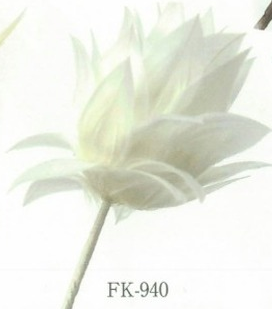
FK-943



FK-939



FK-942



FK-940



FK-941



FK-945

※画像は原寸サイズです。

Marabou Feather Fan

ファーがたっぷりボリュームも最高♪
クリスマスや忘年会、結婚式で着るチャイナドレス等の
コスチュームとも良く合うデザインです。



F801-01 ホワイト



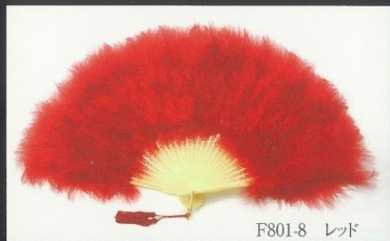
F801-12 ピンク



F801-25 ホットピンク



F801-56 オレンジ



F801-8 レッド



F801-26 イエロー



F801-36 グリーン



F801-45 ブルー



F801-46 パープル



F801-42 ブラック



マラボー扇子
サイズ 約30cm × 50cm

FUR-2004 RABBIT FUR MAFURAR



FUR-2005 RABBIT FUR RIBBON MAFURAR



#FUR-17464 MINK BALL



Apparel, Accessories, Decoration, etc.

糸付きになっております。

Col.01 (白)

Col.10 (うすグリーン)

Col.56 (オレンジ)



Col.49 (うす茶)

Col.15 (ベージュ)

Col.46 (うす紫)

Col.47 (こげ茶)



Col.12 (うすピンク)

Col.26 (イエロー)

Col.249 (グレー)

Col.31 (濃ピンク)



Col.45 (ブルー)

Col.42 (黒)

Col.39 (赤)

Col.34 (紺)



#FUR-17464/S

約2cm

#FUR-17464/M

約2.5cm

#FUR-17464/L

約3cm

#FUR-17464/LL

約4cm



FEATER BRAID Natural material Apparel, Accessories, Decoration, etc...





FT-920 原寸 1反=約1m卷



FT-921 原寸 1反=約1m卷



FT-922 原寸 1反=約1m卷



FT-923 原寸 1反=約1m卷



FT-924 原寸 1反=約1m卷



FT-925 原寸 1反=約1m卷



FT-926 原寸 1反=約1m卷

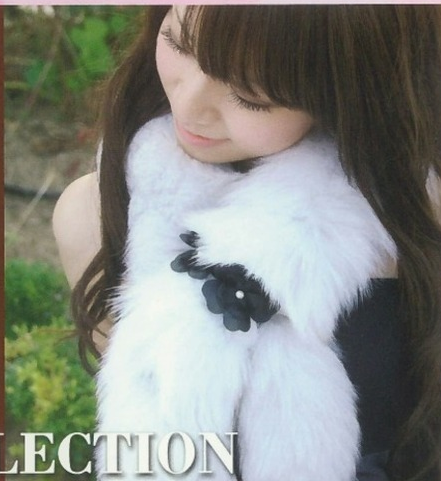


FT-927 原寸 1反=約1m卷

INFORMATION

当社では、豊富な種類のファーコレクションやコサージュの別注も受け賜っております。

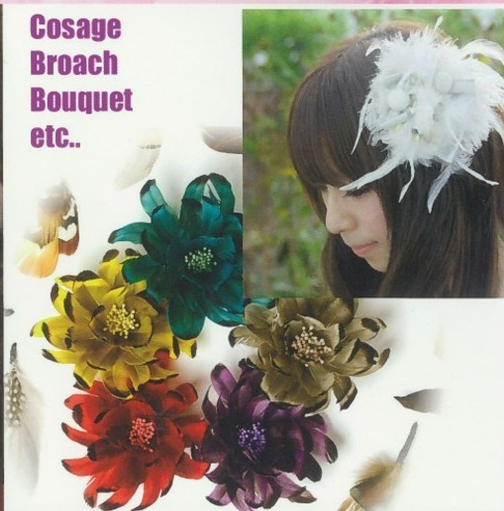
**FOX
RABBIT
Raccoon
etc..**



FUR COLLECTION

フォックス・ラビット・ラクーンetc..ファーに関する別注及び一部ストックもございますので、お申し付け下さいませ。

**Cosage
Broach
Bouquet
etc..**



コサージュの別注も受け賜っております

おすすめ クルッと丸くなるファーレスレット **RABBIT FUR BRACELET** カラーバリエーションも豊富にストックサービスしております。

百貨店やネットでも人気の定番商品
ボリュームにも自信。1個からでもOK!!

etc..

ATTENTION マラポー等の製品に関するお取扱い上のご注意例です。

- クリーニングの際は毛皮の知識のある専門のクリーニング店にご相談下さい。
- ご使用後は、ほこりを払い、フワツとした状態にもどしてから毛並みを整えて下さい。
- 雨等で濡れた時は、軽く振って湿気を払い、乾いたタオルで毛並みにそって軽く拭き陰干して下さい。
(アイロン・火・スチームなどでの処理は絶対にしないで下さい。)
- 保存時は、防虫剤を使用し虫食いやカビにご注意して下さい。
- 色落ちすることがあります。淡色の衣類と合わされる場合はご注意ください。
- 天然の素材を使用していますので、若干の毛切れをおこし衣類に付着することがあります。

現物と印刷物・WEB カタログの色が違う場合がございます。予めご了承下さい。



大伍貿易株式会社 服飾事業部

大阪本社 〒543-0052 大阪市天王寺区大道1丁目13-3
TEL: 06-6779-1307 FAX: 06-6779-1311
HEAD OFFICE 1-13-3, Daidou, Tennoji-ku, Osaka-city, Osaka 543-0052, Japan

東京出張所 〒111-0053 東京都台東区浅草橋2丁目8-6-1F
TEL: 03-3865-3381 FAX: 03-3865-2297
TOKYO OFFICE 2-8-6, Asakusabashi, Taiou-ku, Tokyo 111-0053, Japan

商品に関する情報は、当社ホームページからご覧いただけます

<http://www.daigo-boeki.co.jp/>